



# 고성군민 자전거 보험 혜택안내

대한민국 전지역을 대상으로 고성군민의 안전을 위해 자전거보험에 가입하였습니다.

## ● 보험가입 내용

- 피보험자 : 고성군에 주민등록이 되어있는 모든 군민(외국인등록자 포함)
- 수 익 자 : 피보험자 본인(사망시 법정상속인)
- 보장기간 : 2022. 2. 1. ~ 2023. 1. 31. (1년)
- 보 험 료 : 고성군에서 일괄 납부완료
- 가입절차 : 고성군민 전체 자동가입



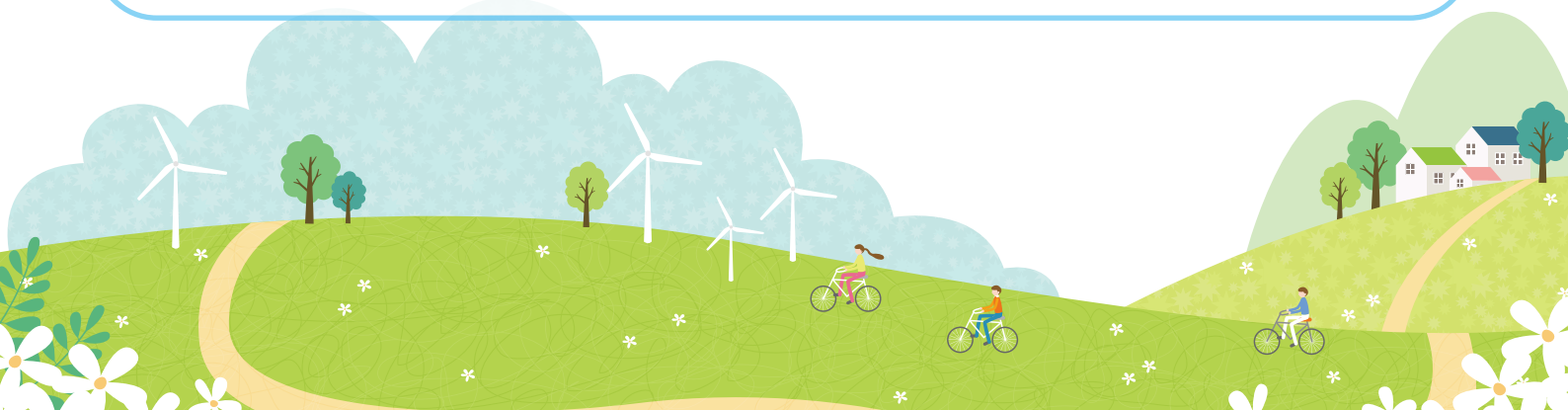
## ● 군민자전거보험가입 혜택

보 장 사 항	보 장 내 용	보 상 금 액
사 망	자전거 교통사고로 사망한 경우 (만15세 미만자 제외)	2,000만원
후유장해	자전거 교통사고로 3%~100% 후유장해 시	2,000만원 한도
진단위로금	자전거 교통사고로 4주 이상의 치료를 요하는 진단을 받은 경우 진단일에 따라 1회 지급(최초 진단기준)	20 ~ 60만원 (4주~8주 이상)
입원위로금	6일 이상 입원 시	20만원
벌 금	자전거 운전 중 타인을 사상하게 하여 확정판결로 벌금을 부담하는 경우(만14세 미만자 제외)	2,000만원 한도
변호사 선임비용	자전거 운전 중 타인을 사상하게 하여 구속영장에 의해 구속되거나 검찰에 공소제기 된 경우 (만14세 미만자 제외, 약식기소 제외)	200만원 한도
교통사고 사고처리지원금	자전거 운전 중 타인을 사망하게 하거나, 중대법규위반 교통사고로 피해자가 42일이상 진단을 받은 경우, 일반교통사고로 중상해를 입히는 등에 의하여 검찰에 의해 공소제기되어 형사합의 시(만14세 미만자 제외)	3,000만원 한도

※ 단, 피보험자의 고의, 범죄행위, 심신상실, 정신질환, 경기용 등은 지급제한

## ● 자전거 사고란?

- 자전거를 직접 운전하던 중에 일어난 사고
- 자전거를 운전하지 않은 상태로 자전거에 탑승 중에 일어난 사고
- 도로 통행중의 피보험자가 자전거로부터 입은 급격하고도 우연한 외래의 사고



# 자전거보험 보험금 청구 구비서류 안내

## 1. 공통서류

### 1. 보험금 청구서 (동의 V 체크 반드시 해주세요)

- 체크 되어있는 부분과 청구인 성함, 서명

### 2. 신분증 사본 (성인 필수)

- 미성년자일 경우에는 부모님 중 한 분의 신분증 사본

### 3. 통장 사본 (성인 본인 통장 필수)

- 미성년자일 경우 부모님 중 한 분의 신분증 사본 및 동일인의 통장사본

### 4. 주민 등록 초본 (피보험자 기준으로 발급)

- 사고 당시 해당 거주지 주민 임을 확인할 수 있는 주소 기재 필
- 피보험자가 (사고 당사자) 미성년자일 경우에는 등본과 초본 준비해주세요.

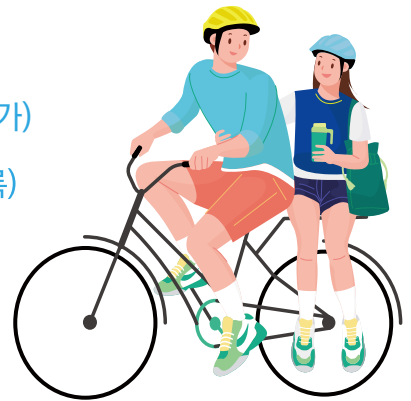
### 5. 진단서

- 진단 주 반드시 필히 기재
- 반드시 첫번째 병원 최초 진단만 해당됩니다. (4주 미만 접수 불가)

### 6. 초진 진료 차트 - 첫번째 병원에서 발급 (자전거 상해의 내용 기록)

### 7. 입 퇴원확인서 (입원기일 6일 이상 시에만 필요)

- 1번~6번은 필수 서류입니다.
- 서류 준비되시면 팩스 0505-137-0051 전송 부탁드립니다.
- 팩스 발송 후 10분 ~ 15분 후 확인 전화 꼭 주세요.
- 확인 전화는 1899-7751 오후 6시까지 가능합니다.
- 사고장소는 반드시 기재해 주시기 바랍니다. 미 기재시 보험금 지급에 제한이 있을 수 있습니다.



## 2. 후유장해

- 장애진단서(입원 또는 치료병원), 다만 운동장애의 경우 AMA식 장애진단서
- 장애인복지법상의 장애 진단서는 해당되지 않음 (원본으로 우편 접수만 가능합니다.)

## 3. 사 망

- 사망진단서, 기본증명서, 가족관계증명서, 혼인증명서, 위임장, 지급결의서, 인감증명서(위임장에 기재된 모든 분들), 교통사고확인서(원본으로 우편 접수만 가능합니다)

보험금청구서 비치

고성군청 도시교통과(☎ 055-670-2575) 또는 읍·면사무소 총무담당

문의 및 보험금청구

서울시 강남구 테헤란로 432 DB금융빌딩 32층 상해영업 2부

☎ 1899-7751 FAX 0505-137-0051

